

報道関係各位

メリダジャパン株式会社

MERIDA CYCLING ACADEMY
『伊豆半島の魅力を堪能できる12のサイクリングツアー』
2月のツアー
歴史を感じる伊豆の国市サイクリングツアー！
名産のいちごを食べ尽くそう！

貴社益々ご清祥のこととお慶び申し上げます。平素は格別のご高配を賜り厚く御礼申し上げます。

メリダジャパン株式会社(本社:神奈川県川崎市、代表取締役会長:高谷 信一郎)は、MERIDA(メリダ)の展示・レンタル施設『MERIDA X BASE(メリダ・エクス・ベース)』(静岡県伊豆の国市)にて『MERIDA CYCLING ACADEMY(メリダ・サイクリング・アカデミー)』の一環として、2023年1月から『伊豆半島の魅力を堪能できる12のサイクリングツアー』を開催しております。2月のツアーとして『歴史を感じる伊豆の国市サイクリングツアー！名産のいちごを食べ尽くそう』を開催致しますのでご案内申し上げます。



【メリダサイクリングアカデミー】
毎月違うテーマとコースで開催
伊豆半島の魅力を堪能できる
12のサイクリングツアー！

E-BIKEで、
初心者の方も
安心！

2023年
2月
TOUR

歴史を感じる伊豆の国市サイクリングツアー！
名産のいちごを食べ尽くそう！

2.25 ± 10:00-14:00

このガイドツアーは、2023年1月～12月まで毎月1回、MERIDA X BASEのスタッフが伊豆半島の数ある観光スポットから厳選したオススメコースをE-BIKEで巡ります。

毎月違うテーマ、コースで開催されますが、全てのツアーで走行距離45km以下、ツアーに使用するバイクはE-BIKE(電動アシスト付きスポーツ自転車)になっているなど、スポーツバイク初心者の方でもお楽しみいただけるプログラムとなっております。

【2月ツアーテーマ】

「歴史を感じる伊豆の国市サイクリングツアー！名産のいちごを食べ尽くそう！」

昨年話題となった北条家のゆかりの地を E-BIKE で巡ります。

また、伊豆の国市名産のいちごを堪能していただき、歴史とスイーツを楽しんでいただきます。

【見どころ】

① 江間いちご狩りセンター

温暖で冬の日照時間が長い事からいちご栽培に向いている静岡県は、日本でいちごの栽培が始まった発祥の地です。伊豆では明治時代からいちごの栽培がおこなわれていたと伝えられています。

静岡生まれの大粒いちご「章姫(あきひめ)」とそのいちごから新種改良された「紅ほっぺ」のどちらかを、30分食べ放題です。どちらが食べられるのかは当日のお楽しみ。

伊豆の国市名産のいちごを食べ尽くしましょう！



② 眞珠院

源頼朝に恋をした伊藤祐親の娘八重姫を供養する、八重姫御堂(静堂)があります。

近くの眞珠ヶ淵に身を投げたと言われており、せめて梯子があれば姫を助けられたのに、という思いから小さな梯子が奉納されています。

また、県内最古の珍しい文化財「中世在銘石造物群」も見どころです。



③ 願成就院

源頼朝奥州攻めの成功を祈願し、北条時政が建立した北条氏の氏寺で、時政、義時、泰時の3代で築き上げたと言われています。当時は大きな池があり、平等院鳳凰堂のような浄土様式の豪華で壮大な寺院であったそうです。大御堂には時政が仏師運慶に造らせた5体の仏像が安置されており、境内には北条時政のお墓があります。



④ 狩野川から眺める富士山

思わず写真に収めたくなる狩野川から望む富士山を眺めながら、伊豆の国市の歴史と名産のいちごを堪能していただく、全行程 20 kmのコースになっております。

○こんな方にオススメ！

- ・伊豆を自転車で走ってみたい！
- ・ガイド付きで伊豆を楽しみたい！
- ・歴史が好き！
- ・いちごが好き！いちご狩りをしたい！
- ・写真を撮るのが好き！

【2月開催ツアー】

タイトル	歴史を感じる伊豆の国市サイクリングツアー！名産のいちごを食べ尽くそう！
日時	2月25日(土) 10:00～14:00 (9:00～受付開始)
参加費	11,000円(税込)(自転車レンタル費・自転車補償費・いちご狩り代・ガイド費込み) ※願成就院大御堂の拝観は予定しておりません。 拝観をご希望の方は現地で拝観料¥700をお支払い下さい。
定員	10名(最少催行人数3名)
集合場所	MERIDA X BASE(静岡県伊豆の国市田京 195-2 IZUVILLAGE 内)
コース	MERIDA X BASE 出発→眞珠院→願成就院→守山八幡宮→北条政子産湯の井戸→北条氏邸跡→江間いちご狩りセンター→MERIDA X BASE 解散(全行程約20km) https://www.google.com/maps/d/u/1/edit?mid=1Txt3dfa5qcLBCIUOnFGLsr0UTwUUWLc6&usp=sharing
申込み	MERIDA X BASE の予約ページ(https://merida-x-base.resv.jp/)または じゃらん net(https://www.jalan.net/kankou/spt_guide000000214438/)にて 1月12日(木)より受付を開始致します。

【注意事項】

- ※コースは当日の天候、路面、参加者の状況等により変更となる場合がございます。
- ※3日前の天気予報で当日の雨が予想される場合は催行中止とする可能性がございます。
- ※新型コロナウイルス感染症予防のため走行時以外はマスクの着用をお願い致します。
- ※スタッフがアルコール消毒を携帯しておりますので、立ち寄り所ではアルコール消毒のご協力をお願い致します。
- ※集合場所までの往復交通費、宿泊費等は参加者様にてご負担をお願い致します。
- ※MERIDA X BASE 発着のツアーでは施設のロッカーをご利用いただけます。
- ※昼食以外の飲食につきましてはツアー金額に含まれておりません。小銭の携帯を推奨致します。
- ※中学生以下の方は必ず保護者の同伴が必要です。
- ※18歳以下の方は保護者の同伴もしくはレンタル同意書のご持参が必要です。レンタル同意書はMERIDA X BASE 公式 HP よりダウンロードください。
- ※ツアーで使用する E-BIKE は 145 cm以上の方が乗車可能です。

【今後開催のサイクリングツアースケジュール】

【3月】ジオスポット巡りサイクリングツアー！～東伊豆のオーシャンビューを望んで～



開催日 2023年3月25日(土) (2023年2月16日募集開始予定)
見どころ ①城ヶ崎・いがいが根・宇根などのジオスポット解説
②スリル満点の絶景スポット「門脇吊り橋」
③伊豆名産本わさびと駿河湾産釜揚げシラスのランチ

【4月】伊豆七不思議探索サイクリングツアー！函南町のこだま石と丹那盆地！



(c) 2011 - 2023 Izu Peninsula Geopark and Tourism Bureau

開催日 2023年4月22日(土)
見どころ ①江戸時代からの伝説が残る「函南のこだま石」
②地元産ブランド豚「ハコ豚」のランチ
③国の天然記念物「丹那断層」の解説

【5月】目指せ沼津港！海鮮堪能サイクリングツアー！

開催日 2023年5月4日(木・祝)

- 見どころ ①新鮮な海の幸を堪能
②雄大な狩野川をサイクリング
③起伏の少ないコースレイアウト

【6月】ジオスポット巡りサイクリングツアー！～咲き誇るバラを求めて～

開催日 2023年6月17日(土)

- 見どころ ①ジオスポットの錦ヶ浦・走り湯の解説
②人気の ACAO FOREST で見ごろのバラを鑑賞
③季節野菜たっぷりのスープカレー

【7月】伊豆七不思議探索サイクリングツアー！修善寺温泉発祥の湯と絶品そば！

開催日 2023年7月29日(土)

- 見どころ ①弘法大師の伝説が残る修善寺温泉をサイクリング
②暑い夏を涼しくするジオスポット「旭滝」
③こだわりの手打ちそば

【8月】山紫水明の地を走る！伊豆の名産わさび田サイクリングツアー！

開催日 2023年8月12日(土)

- 見どころ ①伊豆の名産品わさびが育てられているわさび田の見学
②農家が営む食堂。野菜を使ったこだわりの絶品カレー
③貴僧坊水神社でおいしい湧き水を補給

【9月】伊豆七不思議探索サイクリングツアー！伊豆半島最南端の帆柱伝説！

開催日 2023年9月23日(土・祝)

- 見どころ ①伊豆半島最南端、石廊崎へサイクリング
②伊豆七不思議「石廊崎権現の帆柱」
③地元の新鮮な海鮮定食

【10月】ジオスポット巡りサイクリングツアー！～伊豆の‘わびさび’を求めて～

開催日 2023年10月28日(土)

- 見どころ ①ジオスポットの細野高原で見ごろのススキと雄大な自然を満喫
②峰温泉大噴湯公園で足湯を堪能
③地元でとれた魚介のたたき丼

【11月】紅葉狩りサイクリングツアー！湯ヶ島で名産わさび丼を召し上がれ

開催日 2023年11月25日(土)

- 見どころ ①出会い橋の紅葉鑑賞
②伊豆の名産わさび丼ランチ
③E-BIKE のパワーを体感できるコース

【12月】ジオスポット巡りサイクリングツアー！～冬の伊豆パノラマを望んで～

開催日 2023年12月16日(土)

見どころ ①ジオスポットの大室山と一碧湖の解説

②大室山山頂からの大パノラマ

③小室山椿園で椿を鑑賞

※ツアー詳細は後日、発表いたします。

※ツアー日程、内容は変更となる可能性がございます。

【サイクリングガイド】

ガイドを担当するのは、伊豆半島を拠点にしている MERIDA X BASE のスタッフ。

伊豆半島をよく知るスタッフ達が皆様に安全に楽しんでいただけますようガイドいたします。



村井 杏寿沙

JCGA アシスタントガイド

救命救急 上級救命講習受講



吉本 恭一郎

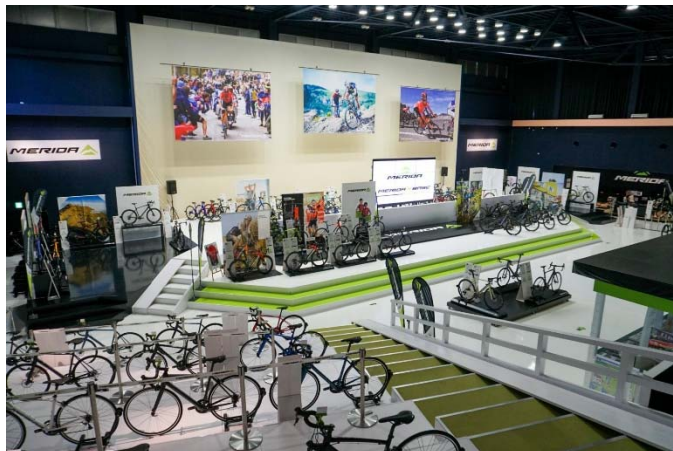
救命救急 上級救命講習受講



藤原 豊

普通救命講習受講

【MERIDA X BASE とは】



MERIDA 国内取扱全車種の展示・レンタルをはじめ、様々なコンテンツを取り揃えた世界最大級のサイクリング施設。「XCITING (EXCITING)」、「XCELLENT (EXCELLENT)」、「XPERIENCE (EXPERIENCE)」の 3 つの X をコンセプトに MERIDA の「楽しさ」を「最高」の環境で「体験」することができます。また、ご購入前の検討だけでなく、様々なイベントやサイクリング途中の休憩施設や集合場所として、さらにはご購入後のサイクリングハブ施設としての利用も可能な施設です。

所在地 : 〒410-2315 静岡県伊豆の国市田京 195-2 IZUVILLAGE 内
営業時間 : 9:00~17:00
定休日 : 年中無休(年末年始除く)
TEL : 0558-77-2727
MAIL : xbase@gear-m.co.jp
URL : <https://www.merida.jp/x-base/>

【会社概要】

商号 : メリダジャパン株式会社
代表者 : 代表取締役会長 高谷 信一郎
所在地 : 〒210-0005 神奈川県川崎市川崎区東田町 11-27
メットライフ川崎ビル 6F
設立 : 2010年6月(創業 1890年)
事業内容: 自転車の製造販売
資本金 : 10,000万円
URL : <https://www.merida.jp/>

本件に関するお問合せ先

MERIDA X BASE

TEL: 0558-77-2727 / E-mail: xbase@gear-m.co.jp