

報道関係各位

メリダジャパン株式会社

## MERIDA CYCLING ACADEMY 北条家ゆかりの地を巡るガイドツアーに新コースを追加！

貴社益々ご清祥のこととお慶び申し上げます。平素は格別のご高配を賜り厚く御礼申し上げます。

メリダジャパン株式会社(本社:神奈川県川崎市、代表取締役会長:高谷 信一郎)は、MERIDA(メリダ)の展示・レンタル施設『MERIDA X BASE(メリダ・エクス・ベース)』(静岡県伊豆の国市)にて『MERIDA CYCLING ACADEMY(メリダ・サイクリング・アカデミー)』を開設し、地域へのスポーツ自転車文化の浸透と発展を促進するプログラムを定期的開催しております。その一環として、開催している北条家ゆかりの地を巡るガイドツアーに一般社団法人 伊東観光協会協力のもと、新しいコースを設定。伊東祐親とその娘で悲劇のヒロイン八重姫ゆかりの地を巡る「北条家ゆかりの地を巡るガイドツアーin 伊東」として開催致しますので、ご案内申し上げます。



伊東市は、平安時代末期伊豆国伊東の豪族である伊東祐親が治めていた事から、伊東氏にゆかりのある地が多く残されています。流罪により伊豆に流された源頼朝と密かに恋仲になった伊東祐親の娘、八重姫。彼女は悲劇の中で、はかなく消え去ったと言われています。本ツアーは伊東市にある伊東祐親八重姫ゆかりの地を E-BIKE(電動アシスト付きスポーツバイク)で巡ります。E-BIKEを使用するので、体力に自信のない方でも安心してご参加いただけます。

JR 伊東駅をスタートし、音無神社を含む計 5 か所の八重姫ゆかりの地を巡り、昼食は川奈ホテルで贅沢な時間を過ごしていただく、約 20km のコースとなっています。

【北条家ゆかりの地を巡るガイドツアーin 伊東】

日程 5月14日(土)以降の第2・4土曜日

時間 9:30～14:00

集合場所 いとうの朝市 ([https://itospa.com/spot/detail\\_10026.html](https://itospa.com/spot/detail_10026.html))

住所:静岡県伊東市湯川 3-10(JR伊東駅から徒歩3分)

参加料 15,400円(税込)(自転車レンタル費・自転車補償費・ガイド費・昼食代込み)

定員 最小催行人数2名(最大5名まで)

コース JR伊東駅→音無神社→日暮神社→最誓寺→物見塚公園→伊東祐親の墓→川奈ホテル(昼食)→JR伊東駅

【川奈ホテル】



※川奈ホテルではドレスコードがございます。ポロシャツなどの襟付きでお越しく下さい。レーサーパンツを着用の方は恐れ入りますがアウターパンツをお持ちいただくか着用していただきますようお願い致します。

**【北条家ゆかりの地を巡るガイドツアーin 伊豆の国】**

日程	5月21日(土)以降の第1・3・5土曜日
時間	10:00～14:00
集合場所	MERIDA X BASE
参加料	13,200円(税込)(自転車レンタル費・自転車補償費・ガイド費・昼食代込み) ※拝観料別途(鎌倉殿の13人 伊豆の国 大河ドラマ館:400円、願成就院:700円)
定員	最少催行人数2名(最大5名まで)
コース	MERIDA X BASE→鎌倉殿の13人 伊豆の国 大河ドラマ館→蛭ヶ島公園→香山寺→昼食→眞珠院→願成就院→北条政子産湯の井戸→北条氏邸跡→MERIDA X BASE

お申込みはMERIDA X BASEの予約サイト(<https://www.merida.jp/x-base/>)にて4月28日(木)より受付を開始致します。

予約受付は1週間前までとなっております。

※4日前の天気予報で当日の雨が予想される場合は催行中止とする可能性がございます。

**【注意事項】**

※新型コロナウイルス感染症予防のため走行時以外はマスクの着用をお願い致します。

※スタッフが消毒用アルコールを携帯しておりますので、立ち寄り所ではアルコール消毒のご協力をお願い致します。

※XPERIENCE チケットの使用はできません。

※MERIDA X BASE・伊東駅までの往復交通費、宿泊費等は参加者様にてご負担をお願い致します。

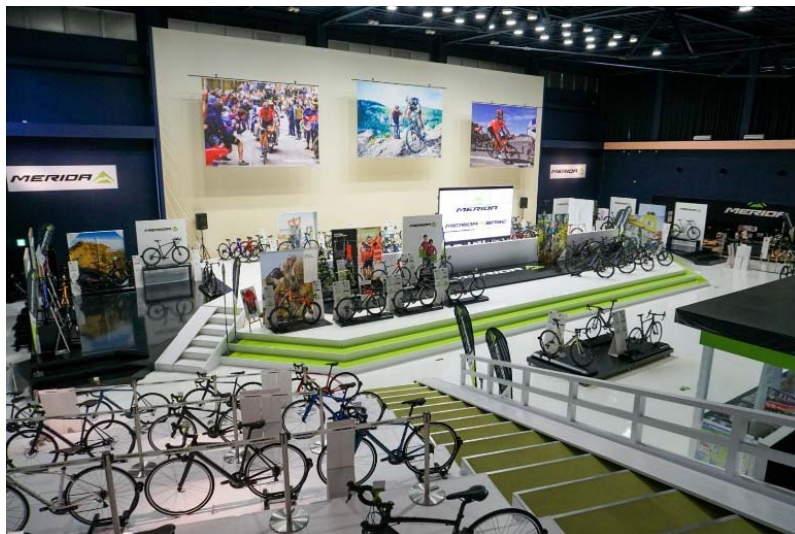
※MERIDA X BASEにてロッカーをご利用いただけます。(北条家ゆかりの地を巡るガイドツアーin 伊豆の国のみ)

※小銭の携帯を推奨致します。

※中学生以下の方は必ず保護者の同伴が必要です。

※18歳以下の方は保護者の同伴もしくはレンタル同意書のご持参が必要です。

## 【MERIDA X BASEとは】



MERIDA 国内取扱全車種の展示・レンタルをはじめ、様々なコンテンツを取り揃えた世界最大級のサイクリング施設。「XCITING (EXCITING)」、「XCELLENT (EXCELLENT)」、「XPERIENCE (EXPERIENCE)」の 3 つの X をコンセプトに MERIDA の「楽しさ」を「最高」の環境で「体験」することができます。また、ご購入前の検討だけでなく、様々なイベントやサイクリング途中の休憩施設や集合場所として、さらにはご購入後のサイクリングハブ施設としての利用も可能な施設です。

### 【会社概要】

商号 : メリダジャパン株式会社  
代表者 : 代表取締役会長 高谷 信一郎  
所在地 : 〒210-0005 神奈川県川崎市川崎区東田町 11-27  
メットライフ川崎ビル 6F  
設立 : 2010年6月(創業 1890年)  
事業内容: 自転車の製造販売  
資本金 : 10,000万円  
URL : <https://www.merida.jp/>

本件に関するお問合せ先

MERIDA X BASE

TEL: 0558-77-2727 / E-mail: [xbase@gear-m.co.jp](mailto:xbase@gear-m.co.jp)